



Hydropress

Benämning

Hydropress för ackumulering av färskvatten.

Användningsområde

Eget vatten.

Konstruktion

Trycktank i lackerad stålplåt med anslutning i rostfritt stål. Blåsa i butyl. Från 60 liter och uppåt så är vertikala tankar med tre ben.

Från 24 liter och uppåt så är horisontella tankar med fyra stödfötter och montageplatta för pump.

Tanken är förtryckt med luft, för fabriksinställning se tabell på sida 2. Detta förtryck ska ställas på anläggningen till att vara 0,2 bar under vattenpumpens starttryck. Blåsan är fäst i både toppen och botten på tanken. Detta medför att blåsan aldrig kan knucklas ihop, utan arbetar som en lunga. Vattnet leds in i blåsan som expanderar tills dess att pumpens inställda stopptryck uppnås. Detta medför det finns tryck i anläggningen direkt när vatten tappas.

Tryck och temperatur

Max arbetstryck: se tabell

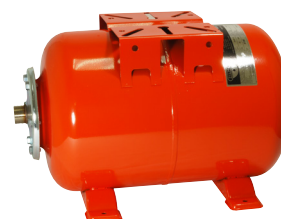
Arbetstemperatur: 0°C/+99°C.

Godkännande

CE.

Materialspecifikation

Tank	Stålplåt
Anslutning	Rostfritt stål
Blåsa	Butyl

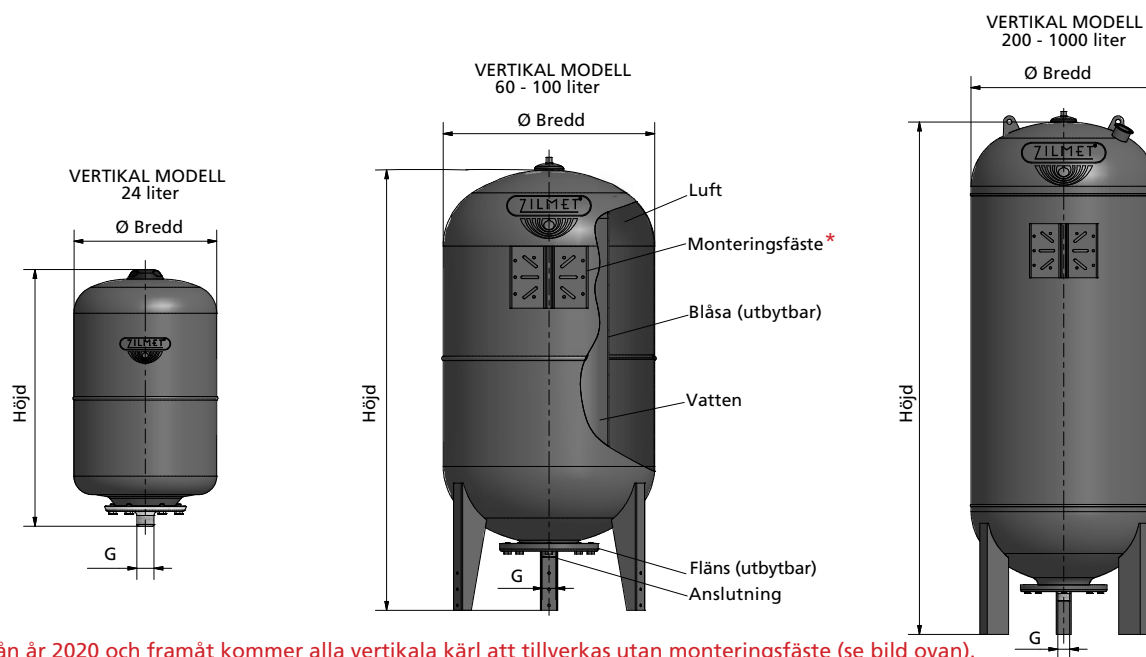


Hydropress

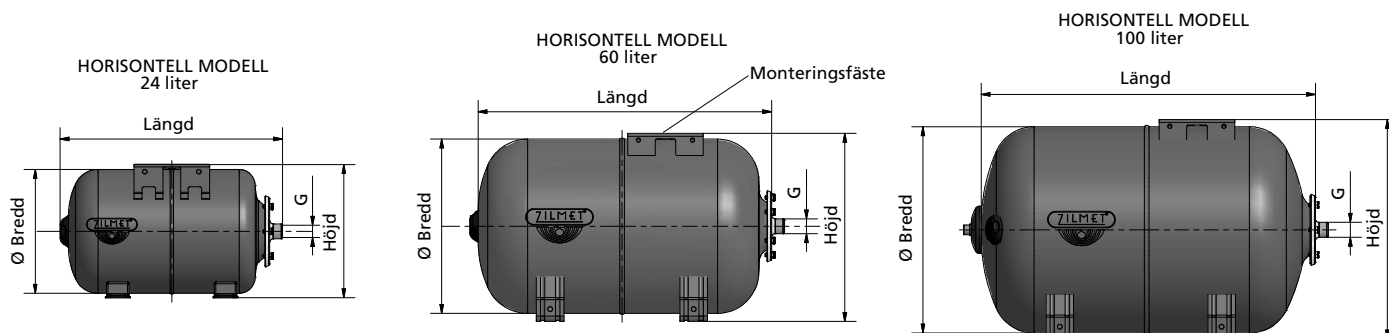
Artnr	RSK	Volym l	Typ	Ansl utv G	Längd mm	Bredd mm	Höjd mm	Förtryck bar	Max tryck bar	Fötter/ben
0740010000	5950310	5	V	1	-	160	270	2,0	10	Nej
0740058000	5950325	24	V	1	-	270	485	1,5	10	Nej
0740060000	5950440	24	H	1	480	270	290	1,5	10	Ja
0740063000	5950443	60	V	1	-	380	860	1,5	10	Ja
0740066000	5950441	60	H	1	645	380	410	1,5	10	Ja
0740069000	5950444	100	V	1	-	450	910	1,5	10	Ja
0740072000	5950442	100	H	1	810	450	480	1,5	10	Ja
0740097000	5950330	200	V	1 1/2	-	550	1235	1,5	10	Ja
0740099000	5950331	300	V	1 1/2	-	630	1365	1,5	10	Ja
0740102000	5950448	500	V	1 1/2	-	750	1560	1,5	10	Ja
0740104000	5950449	750	V	1 1/2	-	750	2075	1,5	8	Ja
0740106000	5950450	1000	V	1 1/2	-	850	2100	1,5	6	Ja

V = vertikal, H = horistonell

Vid byte från Hydrofor till Hydropress, dela volymen på Hydroforen med 3 så får du fram den volym på Hydropress du behöver.



* Från år 2020 och framåt kommer alla vertikala kärl att tillverkas utan monteringsfäste (se bild ovan).



Horisontella kärl är fortsatt med monteringsfäste för pump.